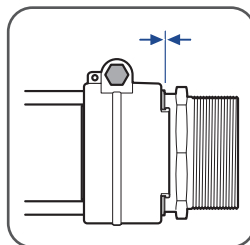
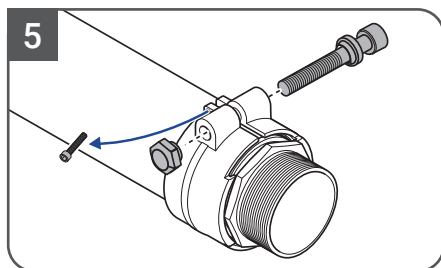
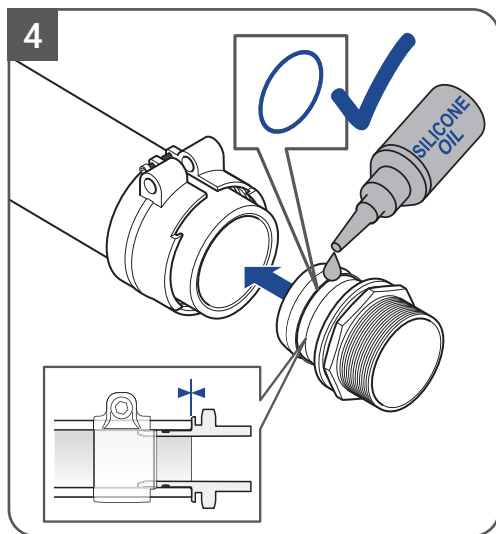
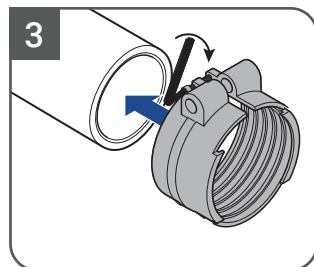
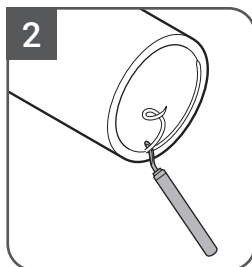
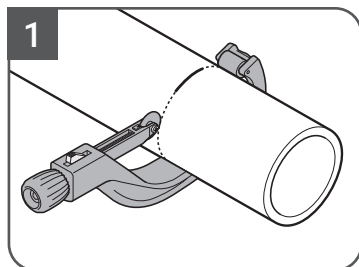
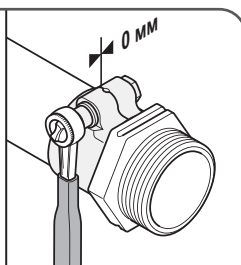
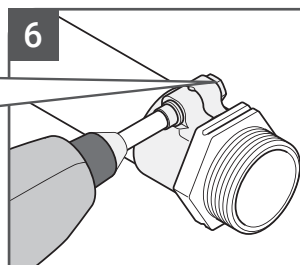
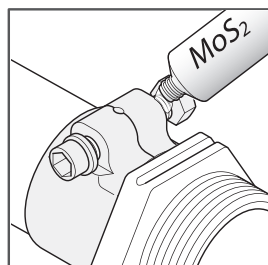


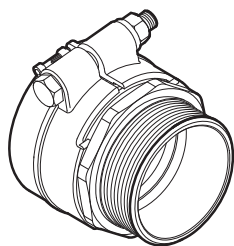
Зажимной наконечник с наружной резьбой для полимерных труб

D=25-63 мм



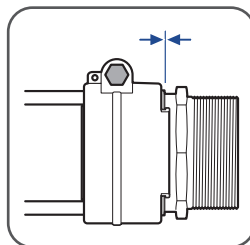
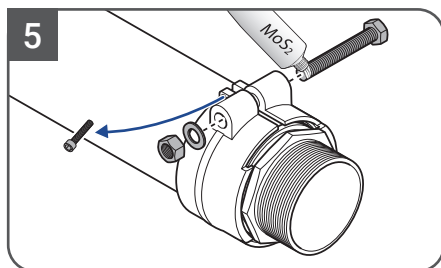
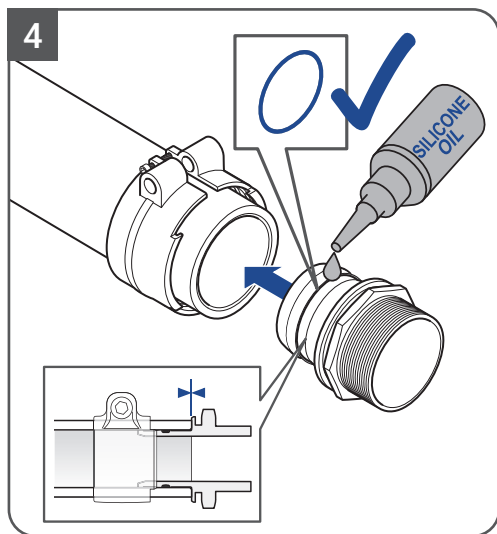
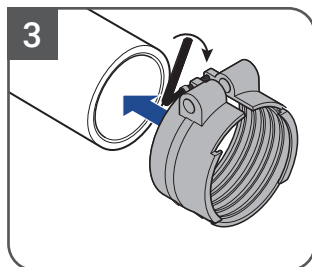
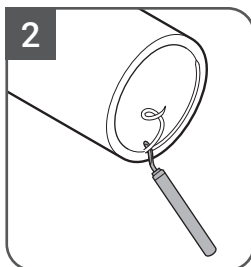
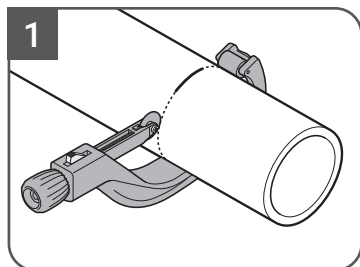
D	Hex	Hex
25	3	5
32	3	6
40	4	8
50	4	8
63	4	10



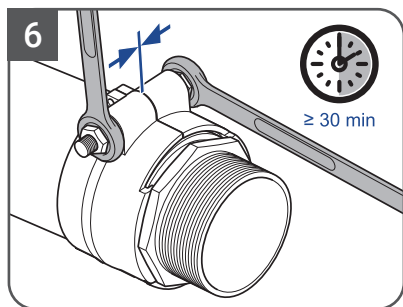


Зажимной наконечник с наружной резьбой для полимерных труб

D=75-125 мм



D	Hex	Hex
75	5	19
90	5	24
110	5	24
125	5	24



Затяните болт до тех пор, пока прижимные планки зажимной гильзы не сомкнутся.

В зависимости от обстоятельств (например, холодная погода, когда труба становится жёстче) и/или соединения больших диаметров, затяжку лучше производить в несколько этапов и делать между ними небольшие перерывы (от 30 мин). Это позволяет снизить напряжение в трубе и гильзе и закрутить соединение до конца.