

Термоусаживаемая концевая заглушка

Руководство по монтажу

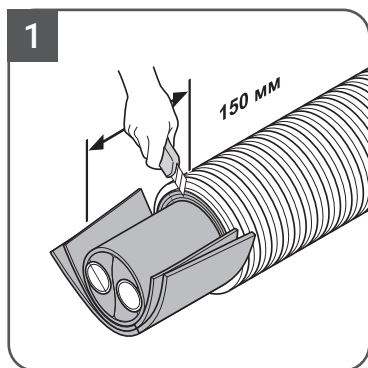
Общая информация

Термоусаживаемая концевая заглушка (далее «заглушка») применяются для торцевой гидроизоляции теплоизолированных труб USYSTEMS в системах теплоснабжения, горячего и холодного водоснабжения.

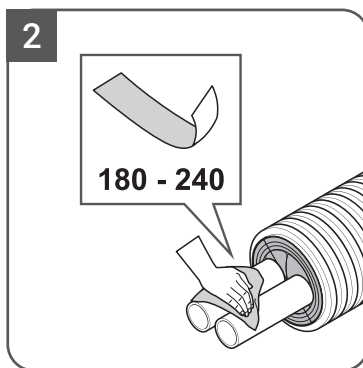
Последовательность монтажа заглушки

- 1. Осторожно удалите наружный кожух и слои теплоизоляции,** не повреждая несущие напорные трубы.

Длина зачищаемого участка должна составлять не менее 150 мм.

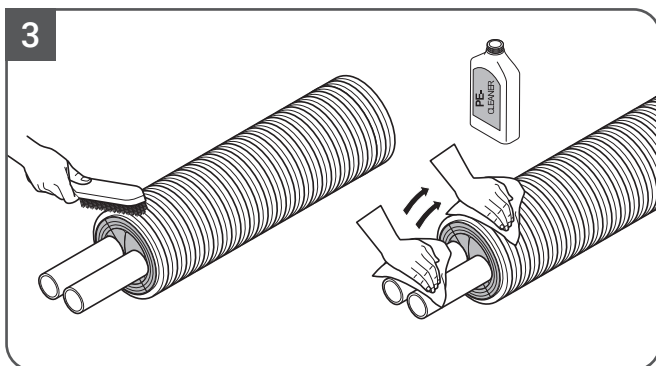


- 2. Бережно обработайте поверхность несущей пластиковой трубы наждачной бумагой 180-240** строго радиально (только для комплектов заглушек Single и Twin).

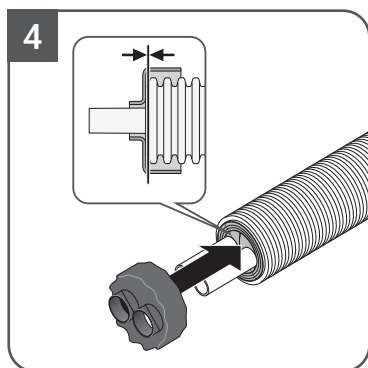


- 3. Очистите поверхность несущей напорной трубы и кожуха от пыли и обезжирьте.**

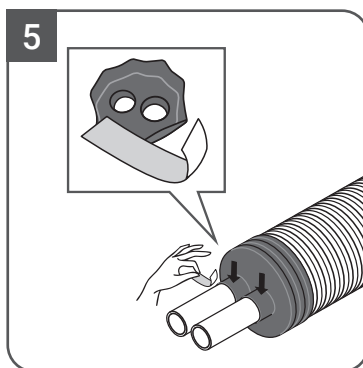
Для обезжиривания лучше использовать изопропиловый спирт.



4. Не снимая защитную ленту (она наклеена на адгезивный слой внутри заглушки) наденьте заглушку на трубу до упора.



5. Аккуратно снимите защитную ленту с заглушки



6. Усадите заглушку с использованием фена или газовой горелки

- при монтаже концевой заглушки выполняется прогрев до температуры 120-140°C.
- прогретая заглушка сжимается в радиальном направлении (усаживается).
- прогрев осуществляется с помощью газовой (пропан-бутановой) горелки с широкой насадкой диаметром 40-50 мм или строительного фена.

Этап 1.

Во избежание образования морщин, воздушных пузырей и прогаров на поверхности заглушки, ТЕРМОУСАДКУ НУЖНО НАЧИНАТЬ С НИЗА ШИРОКОЙ ЧАСТИ, не допуская попадания пламени (в случае использования горелки) в начале усадки на выступающие края верха широкой части.

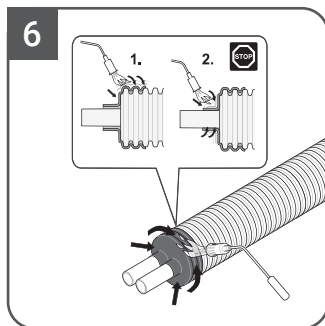
Пламя необходимо отрегулировать «мягким» и перемещать вдоль заглушки (не задерживать на одном месте, держите пламя в движении), обеспечивая равномерный прогрев со всех сторон.

- для обеспечения равномерной усадки и предотвращения «подгорания» пламя горелки должно находиться в постоянном колебательном движении.

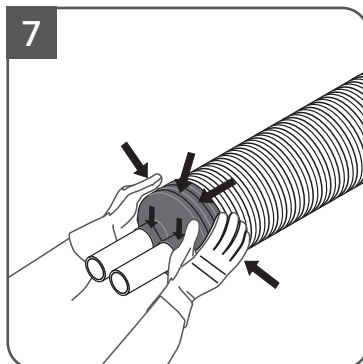
Этап 2.

Прежде чем продолжать термоусадку на двухтрубную часть, заглушка должна быть усажена по широкой части по кругу.

Усадка двухтрубной части должна начинаться с нагрева низа двухтрубной части с медленным движением вверх.



**7. Наденьте защитные перчатки и
аккуратно обожмите заглушку**



USYSTEMS

АО «Юсистемс»

Россия, г. Москва, пр-д Огородный,
д. 16/1, стр. 6, офис 509
+7 (495) 785-69-82
info.russia@usystems.ru

р.п. Некрасовский (склад)

141865, ул. Шоссейная, д. 13
8 (800) 700-69-82

Аннолово (производство)

187021, Ленинградская область,
Тосненский район д. Аннолово,
ул. Центральная, д. 35



usystems.ru

Единый справочный номер в России 8 (800) 700-69-82*

* бесплатные звонки из любого города России