

**АКЦИОНЕРНОЕ ОБЩЕСТВО  
«ЮСИСТЕМС»**

**ТЕПЛОИЗОЛИРОВАННЫЕ ТРУБЫ**

**ПАСПОРТ**



**USYSTEMS** 

<https://usystems.ru>

2023

## СОДЕРЖАНИЕ

1	Основные сведения об изделии .....	3
2	Основные технические характеристики .....	4
3	Комплектность .....	13
4	Указания по монтажу и эксплуатации.....	14
5	Гарантии изготовителя .....	15
6	Сведения об утилизации и охране окружающей среды.....	15
7	Свидетельство о приёмке.....	16

## 1 ОСНОВНЫЕ СВЕДЕНИЯ ОБ ИЗДЕЛИИ

### 1.1 Наименование:

Теплоизолированные трубы USYSTEMS

### 1.2 Примеры обозначений:

USYSTEMS THERMO SINGLE ТРУБА 40X5,5/175 PN10 БУХТА 200М

USYSTEMS VARIA TWIN ТРУБА 2X25X2,3/140 PN6 БУХТА 200М

USYSTEMS AQUA TWIN ТРУБА 32X4,4-25X3,5/175 PN10 БУХТА 200М

USYSTEMS QUATTRO ТРУБА 2X40X3,7-40X5,5-25X3,5/200 БУХТА 100М

USYSTEMS QUATTRO MIDI ТРУБА 2X40X3,7-40X5,5-25X3,5/200 БУХТА 100М

USYSTEMS SUPRA ТРУБА 50X4,6/140 БУХТА 200М

USYSTEMS SUPRA PLUS ТРУБА С ГРЕЮЩИМ КАБЕЛЕМ 10Вт/м 63X5,8/140 БУХТА 150М

### 1.3 Назначение:

Предназначены для использования в наружных водяных тепловых сетях (сетях отопления, горячего водоснабжения и сетях технологических процессов), транспортирующих воду с температурой до 95 °С и давлением до 1,0 МПа, а также в наружных сетях холодоснабжения и водоотведения.

### 1.4 Производитель:

АО «Юсистемс»

### 1.5 Завод изготовитель

АО "Юсистемс", Адрес: 187021, Россия, Ленинградская обл, Тосненский р-н, д. Аннолово, ул. Центральная д.35, корпус 6.

### 1.6 Адрес представителя

127273, Москва г, Отрадная ул, дом 2б, строение 9, помещение 11

1.7 Дата изготовления:

Серийное производство, указана на гофрированном кожухе

1.8 Дата поставки

См. в сопроводительной документации

1.9 Партия

Серийное производство, указана на этикетке (вида SP1\_E\_\*\*\*\*)

## **2 ОСНОВНЫЕ ТЕХНИЧЕСКИЕ ХАРАКТЕРИСТИКИ**

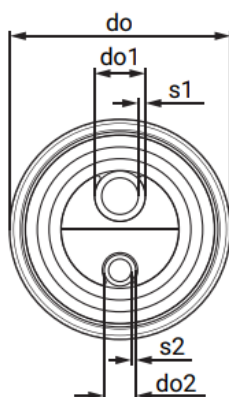
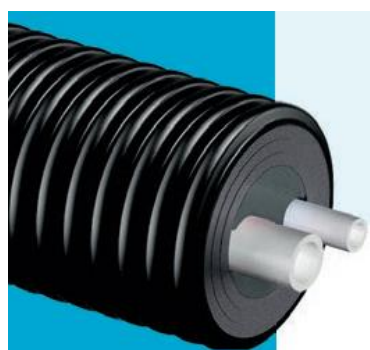
2.1 Изделия производятся в соответствии с требованиями конструкторской документации USYSTEMS

2.2 Технические характеристики изделий приведены ниже

### 2.2.1 USYSTEMS Aqua PN10

Трубы USYSTEMS Aqua предназначены для систем водоснабжения. Они состоят из двух труб из сшитого полиэтилена PE-Xa, теплоизоляции с закрытыми ячейками из пенополиэтилена PE-X и защитного гофрированного кожуха из полиэтилена высокой плотности. Максимальные рабочие параметры: T<sub>макс раб.</sub> +95 °С, P<sub>макс раб.</sub> 10 бар (+70 °С / 10 бар / 50 лет). Длина труб в бухте 100-200 м. Изготавливаются в соответствии с требованиями нормативных документов: ГОСТ Р 56730-2015, ГОСТ Р 54468-2011, ГОСТ 32415-2013, EN15632, ТУ 22.21.29-001-27431685-2022

#### USYSTEMS Aqua Twin



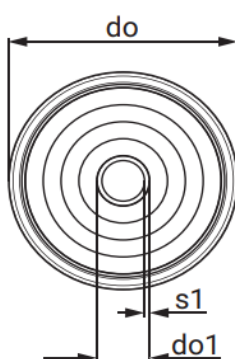
Артикул	Типоразмер	Бухта, м	Конструкция	do, мм	do1, мм	do2, мм	s1, мм	s2, мм	PN, бар	R, м	Вес, кг	Упаковка	Ед. изм.
1136748	25X3,5-20X2,8/140	200	Twin	140	25	20	3,5	2,8	10	0,65	1,75	1	м
1136749	32X4,4-20X2,8/175	200	Twin	175	32	20	4,4	2,8	10	0,7	2,4	1	м
1136750	32X4,4-25X3,5/175	200	Twin	175	32	25	4,4	3,5	10	0,7	2,2	1	м
1136751	40X5,5-25X3,5/175	200	Twin	175	40	25	5,5	3,5	10	0,9	2,45	1	м
1136752	40X5,5-32X4,4/175	200	Twin	175	40	32	5,5	4,4	10	0,9	2,8	1	м
1136753	50X6,9-32X4,4/175	200	Twin	175	50	32	6,9	4,4	10	1	3,1	1	м
1136754	50X6,9-40X5,5/200	100	Twin	200	50	40	6,9	5,5	10	1	3,5	1	м

Прим.: цвет внутренней изоляции может отличаться от приведённого на изображении с сохранением всех прочих технических характеристик.

## 2.2.2 USYSTEMS Thermo PN6 и PN10

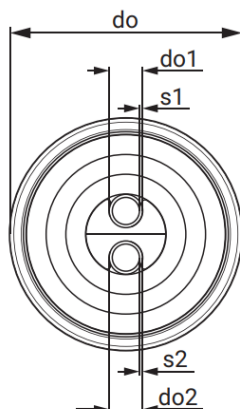
Трубы USYSTEMS Thermo предназначены для систем отопления и горячего водоснабжения. USYSTEMS Thermo состоят из одной или двух труб из сшитого полиэтилена PE-Xa с антидиффузионным слоем, теплоизоляции с закрытыми ячейками из пенополиэтилена PE-X и защитного гофрированного кожуха из полиэтилена высокой плотности. Максимальные рабочие параметры: Тмакс раб. +95 °С, Рмакс раб. 6 бар (+70 °С / 6 бар / 50 лет) или Рмакс раб. 10 бар (+70 °С / 10 бар / 50 лет). Длина труб в бухте 100-200 м. Изготавливаются в соответствии с требованиями нормативных документов: ГОСТ Р 56730-2015, ГОСТ Р 54468-2011, ГОСТ 32415-2013, EN15632, ТУ 22.21.29-001-27431685-2022

### USYSTEMS Thermo Single



Артикул	Типоразмер	Бухта, м	Констру кция	do, мм	do1, мм	do2, мм	s1, мм	s2, мм	PN, бар	R, м	Вес, кг	Упако вка	Ед. изм.
1136701	25X2,3/140	200	Single	140	25		2,3		6	0,25	1,18	1	м
1136702	32X2,9/140	200	Single	140	32		2,9		6	0,3	1,31	1	м
1136703	40X3,7/175	200	Single	175	40		3,7		6	0,35	2,2	1	м
1136704	50X4,6/175	200	Single	175	50		4,6		6	0,45	2,4	1	м
1136705	63X5,8/175	200	Single	175	63		5,8		6	0,55	2,8	1	м
1136706	75X6,8/200	100	Single	200	75		6,8		6	0,8	3,74	1	м
1136707	90X8,2/200	100	Single	200	90		8,2		6	1,1	4,2	1	м
1136708	110X10,0/200	100	Single	200	110		10		6	1,2	5,24	1	м
1136709	25X3,5/140	200	Single	140	25		3,5		10	0,35	1,24	1	м
1136710	32X4,4/140	200	Single	140	32		4,4		10	0,4	1,42	1	м
1136711	40X5,5/175	200	Single	175	40		5,5		10	0,45	2,4	1	м
1136712	50X6,9/175	200	Single	175	50		6,9		10	0,55	2,7	1	м
1136713	63X8,6/175	200	Single	175	63		8,6		10	0,65	3,2	1	м
1136714	75X10,3/200	100	Single	200	75		10,3		10	0,9	4	1	м
1136715	90X12,3/200	100	Single	200	90		12,3		10	1,2	4,5	1	м
1136716	110X15,1/200	100	Single	200	110		15,1		10	1,3	5,5	1	м

Прим.: цвет внутренней изоляции может отличаться от приведённого на изображении с сохранением всех прочих технических характеристик.

**USYSTEMS Thermo Twin**


Артикул	Типоразмер	Бухта, м	Конструкция	do, мм	do1, мм	do2, мм	s1, мм	s2, мм	PN, бар	R, м	Вес, кг	Упаковка	Ед. изм.
1136717	2X25X2,3/175	200	Twin	175	25	25	2,3	2,3	6	0,5	2,2	1	м
1136718	2X32X2,9/175	200	Twin	175	32	32	2,9	2,9	6	0,6	2,4	1	м
1136719	2X40X3,7/175	200	Twin	175	40	40	3,7	3,7	6	0,8	2,6	1	м
1136720	2X50X4,6/200	100	Twin	200	50	50	4,6	4,6	6	1	3,5	1	м
1136721	2X63X5,8/200	100	Twin	200	63	63	5,8	5,8	6	1,2	4,55	1	м
1136722	2X25X3,5/175	200	Twin	175	25	25	3,5	3,5	10	0,65	2,5	1	м
1136723	2X32X4,4/175	200	Twin	175	32	32	4,4	4,4	10	0,7	2,7	1	м
1136724	2X40X5,5/175	200	Twin	175	40	40	5,5	5,5	10	0,9	2,9	1	м
1136725	2X50X6,9/200	100	Twin	200	50	50	6,9	6,9	10	1	3,8	1	м
1136726	2X63X8,6/200	100	Twin	200	63	63	8,6	8,6	10	1,2		1	м

Прим.: цвет внутренней изоляции может отличаться от приведённого на изображении с сохранением всех прочих технических характеристик.

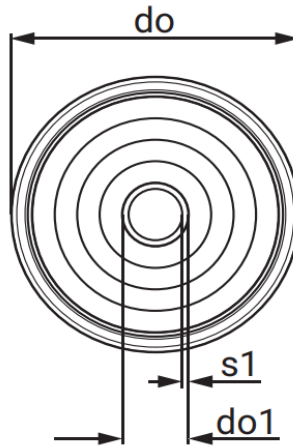
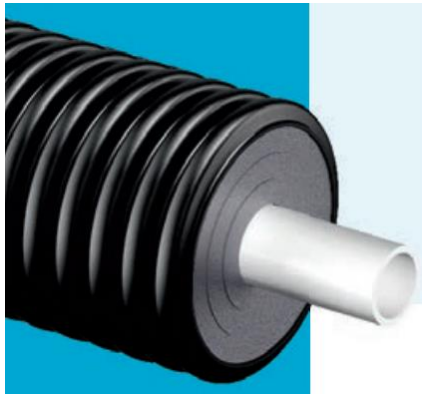
### 2.2.3 USYSTEMS Varia PN6 и PN10

Трубы USYSTEMS Varia предназначены для систем отопления, водоснабжения. USYSTEMS Varia состоят из одной или двух труб из сшитого полиэтилена PE-Xa с антидиффузионным слоем, теплоизоляции с закрытыми ячейками из пенополиэтилена PE-X и защитного гофрированного кожуха из полиэтилена высокой плотности. USYSTEMS Varia состоят из одной или двух труб. Максимальные рабочие параметры: T<sub>макс раб.</sub> +95 °С, P<sub>макс раб.</sub> 10 бар (+70 °С / 10 бар / 50 лет). Длина труб в бухте 100-200 м. Изготавливаются в соответствии с требованиями нормативных документов: ГОСТ Р 56730-2015, ГОСТ Р 54468-2011, ГОСТ 32415-2013, EN15632, ТУ 22.21.29-001-27431685-2022

Максимальные рабочие параметры: T<sub>макс раб.</sub> +95 °С, P<sub>макс раб.</sub> 6 бар (+70 °С / 6 бар / 50 лет).

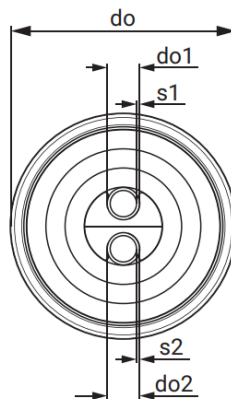
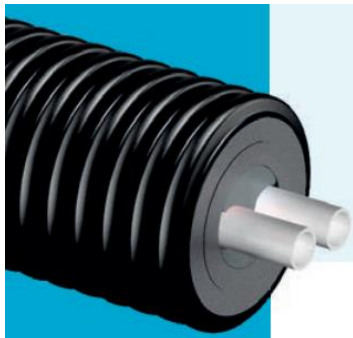
Длина труб в бухте 100-200 м.

USYSTEMS Varia Single



Артикул	Типоразмер	Бухта, м	Конструкция	do, мм	do1, мм	do2, мм	s1, мм	s2, мм	PN, бар	R, м	Вес, кг	Упаковка	Ед. изм.
1136727	40X3,7/140	200	Single	140	40		3,7		6	0,35	1,47	1	м
1136728	50X4,6/140	200	Single	140	50		4,6		6	0,4	1,67	1	м
1136729	63X5,8/140	200	Single	140	63		5,8		6	0,5	1,97	1	м
1136730	75X6,8/175	200	Single	175	75		6,8		6	0,6	2,72	1	м
1136731	90X8,2/175	100	Single	175	90		8,2		6	0,7	3,14	1	м
1136732	110X10,0/175	100	Single	175	110		10		6	0,9	4,14	1	м
1136733	125X11,4/200	120	Single	200	125		11,4		6	1,4	5	1	м

USYSTEMS Varia Twin



Артикул	Типоразмер	Бухта, м	Конструкция	do, мм	do1, мм	do2, мм	s1, мм	s2, мм	PN, бар	R, м	Вес, кг	Упаковка	Ед. изм.
1136734	2X25X2,3/140	200	Twin	140	25	25	2,3	2,3	6	0,4	1,36	1	м
1136735	2X32X2,9/140	200	Twin	140	32	32	2,9	2,9	6	0,5	1,43	1	м
1136736	2X40X3,7/140	200	Twin	140	40	40	3,7	3,7	6	0,7	2,08	1	м
1136737	2X50X4,6/175	200	Twin	175	50	50	4,6	4,6	6	0,9	2,84	1	м
1136738	2X25X3,5/140	200	Twin	140	25	25	3,5	3,5	10			1	м
1136739	2X32X4,4/140	200	Twin	140	32	32	4,4	4,4	10			1	м

Прим.: цвет внутренней изоляции может отличаться от приведённого на изображении с сохранением всех прочих технических характеристик.



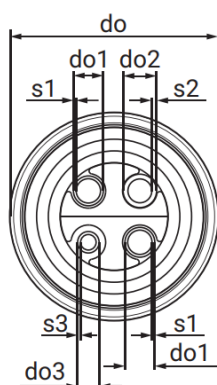
## 2.2.4 USYSTEMS Quattro

Труба USYSTEMS Quattro совмещает в себе трубы отопления (Т1, Т2) и горячего водоснабжения (Т3, Т4). USYSTEMS Quattro состоит из четырех труб из сшитого полиэтилена РЕ-Ха (две из них для отопления, с антидиффузионным слоем), теплоизоляции с закрытыми ячейками из пенополиэтилена РЕ-Х и защитного гофрированного кожуха из полиэтилена высокой плотности. В конструкции трубы USYSTEMS Quattro Midi отсутствует теплоизоляционная сердцевина.

Максимальные рабочие параметры для труб отопления: Т<sub>макс раб.</sub> +95 °С, Р<sub>макс раб.</sub> 6 бар; для труб ГВС: Т<sub>макс раб.</sub> +95 °С, Р<sub>макс раб.</sub> 10 бар.

Длина труб в бухте 100-200 м. Изготавливаются в соответствии с требованиями нормативных документов: ГОСТ Р 56730-2015, ГОСТ Р 54468-2011, ГОСТ 32415-2013, EN15632, ТУ 22.21.29-001-27431685-2022

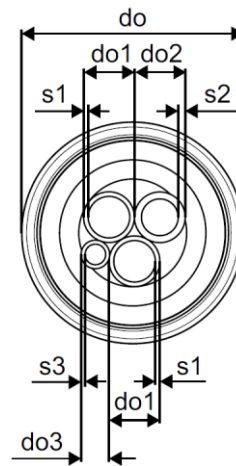
USYSTEMS Quattro



Артикул	Типоразмер	Бухта, Конструкция	do, мм	do1, мм	do2, мм	do3, мм	s1, мм	s2, мм	s3, мм	R, мм	Вес, кг	РН, бар	Упаковка	Ед. изм.
1136755	2X25X2,3-25X3,5-20X2,8/175	200 Quattro	175	25	25	20	2,3	3,5	2,8	0,8	2,3	6+10	1	м
1136756	2X25X2,3-2X25X3,5/175	200 Quattro	175	25	25	25	2,3	3,5	3,5	0,8	2,41	6+10	1	м
1136757	2X32X2,9-25X3,5-20X2,8/175	200 Quattro	175	32	25	20	2,9	3,5	2,8	0,8	2,5	6+10	1	м
1136758	2X32X2,9-2X25X3,5/175	200 Quattro	175	32	25	25	2,9	3,5	3,5	0,8	2,64	6+10	1	м
1136759	2X32X2,9-32X4,4-20X2,8/175	200 Quattro	175	32	32	20	2,9	4,4	2,8	0,8	2,9	6+10	1	м
1136760	2X32X2,9-32X4,4-25X3,5/175	200 Quattro	175	32	32	25	2,9	4,4	3,5	0,8	2,78	6+10	1	м
1136761	2X32X2,9-2X32X4,4/175	200 Quattro	175	32	32	32	2,9	4,4	4,4	0,8	2,9	6+10	1	м
1136762	2X40X3,7-32X4,4-20X2,8/200	100 Quattro	200	40	32	20	3,7	4,4	2,8	1	3,5	6+10	1	м
1136763	2X40X3,7-40X5,5-25X3,5/200	100 Quattro	200	40	40	25	3,7	5,5	3,5	1	3,6	6+10	1	м

Прим.: цвет внутренней изоляции может отличаться от приведённого на изображении с сохранением всех прочих технических характеристик.

USYSTEMS Quattro Midi

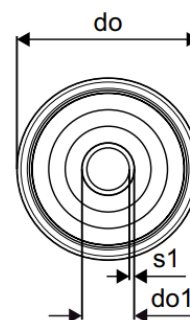


Артикул	Типоразмер	Бухта, м	Констр.	do, мм	do1, мм	do2, мм	do3, мм	s1, мм	s2, мм	s3, мм	R, м	Вес, кг	PN, бар	Уп.	Ед. изм.
<b>1136771</b>	2X25X2,3-25X3,5-20X2,8/140	200	Quattro Midi	140	25	25	20	2,3	3,5	2,8	0,65	1,84	6+10	1	м
<b>1136772</b>	2X32X2,9-25X3,5-20X2,8/140	200	Quattro Midi	140	32	25	20	2,9	3,5	2,8	0,7	2	6+10	1	м
<b>1136773</b>	2X40X3,7-32X4,4-25X3,5/175	200	Quattro Midi	175	40	32	25	3,7	4,4	3,5	0,8	3,2	6+10	1	м

### 2.2.5 USYSTEMS Supra

Трубы USYSTEMS Supra предназначены для систем холодного водоснабжения и геотермальных систем. Несущая труба выполнена из полиэтилена высокой плотности PE 100, SDR 11, серия S5,0. Теплоизоляция многослойная, устойчивая к старению, эластичная, выполнена из вспененного сшитого полиэтилена PE-X с закрытыми порами (водопоглощение <1%). Защитный гофрированный кожух изготавливается из полиэтилена высокой плотности HDPE. Максимальные рабочие параметры: T<sub>макс раб.</sub> +20°C, P<sub>макс раб.</sub> 16 бар. Длина труб в бухте 100-200 м. Изготавливаются в соответствии с ТУ 22.21.29-001-27431685-2022

#### USYSTEMS Supra

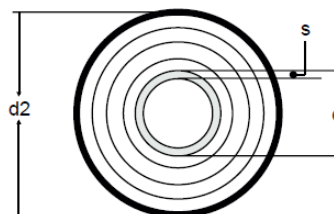
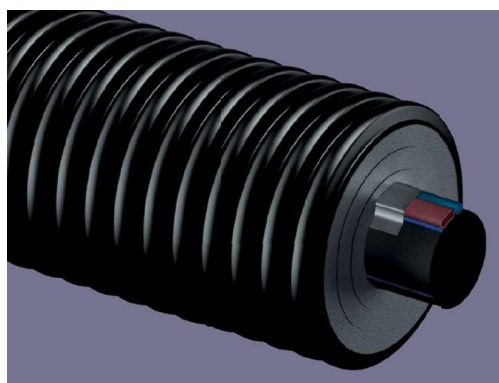


Артикул	Типоразмер	Бухта, м	Греющий кабель	do, мм	do1, мм	s1, мм	PN, бар	R, м	Вес, кг	Упаковка	Ед. изм.
1136084	25X2,3/140	200	нет	140	25	2,3	16			1	м
1136085	32X2,9/140	200	нет	140	32	2,9	16	0,5	1,2	1	м
1136776	40X3,7/140	150	нет	140	40	3,7	16	0,3	1,47	1	м
1136777	50X4,6/140	150	нет	140	50	4,6	16	0,4	1,67	1	м
1136778	63X5,8/140	150	нет	140	63	5,8	16	0,5	1,97	1	м
1136779	75X6,8/175	150	нет	175	75	6,8	16	0,6	2,72	1	м
1136780	90X8,2/175	100	нет	175	90	8,2	16	0,7	3,14	1	м
1136781	110X10,0/200	100	нет	200	110	10	16	1,2	5,24	1	м

### 2.2.6 USYSTEMS Supra Plus

Трубы USYSTEMS Supra предназначены для систем холодного водоснабжения, холодоснабжения и напорной канализации. Несущая труба выполнена из полиэтилена высокой плотности PE 100, SDR 11, серия S5,0. Теплоизоляция многослойная, устойчивая к старению, эластичная, выполнена из вспененного сшитого полиэтилена PE-X с закрытыми порами (водопоглощение <1%). Защитный гофрированный кожух изготавливается из полиэтилена высокой плотности HDPE. Максимальные рабочие параметры: T<sub>макс раб.</sub> +20°C, P<sub>макс раб.</sub> 16 бар. Длина труб в бухте 100-200 м. Изготавливаются в соответствии с ТУ 22.21.29-001-27431685-2022

#### USYSTEMS Supra Plus



Артикул	Типоразмер	Бухта, м	Кол-во кабелей	do, мм	do1, мм	s1, мм	PN, бар	R, м	Вес, кг	Упаковка	Ед. изм.
1136086	25X2,3/140	150	1	140	25	2,3	16			1	м
1136782	32X2,9/140	150	1	140	32	2,9	16	0,5	1,2	1	м
1136783	40X3,7/140	150	1	140	40	3,7	16	0,8	1,5	1	м
1136784	50X4,6/140	150	1	140	50	4,6	16	0,8	1,7	1	м
1136785	63X5,8/140	150	1	140	63	5,8	16	0,8	2,1	1	м
1136786	75X6,8/175	150	1	175	75	6,8	16	1	2,9	1	м
1136787	90X8,2/200	100	1	200	90	8,2	16	1,2	4,4	1	м
1136788	110X10,0/200	100	1	200	110	10	16	1,2	5,3	1	м
1136789	32X2,9/140	100	2	140	32	2,9	16	0,7	1,47	1	м
1136790	40X3,7/175	150	2	175	40	3,7	16	0,8	2,37	1	м
1136791	50X4,6/175	150	2	175	50	4,6	16	0,8	2,57	1	м
1136792	63X5,8/175	150	2	175	63	5,8	16	0,8	2,97	1	м
1136793	75X6,8/175	150	2	175	75	6,8	16	0,6	3,2	1	м
1136794	90X8,2/200	100	2	200	90	8,2	16	1,1	4,37	1	м
1136795	110X10,0/200	100	2	200	110	10	16	1,2	5,37	1	м

### 3 КОМПЛЕКТНОСТЬ

#### 3.1 Комплектность согласно спецификации проекта. Пример ниже

Артикул	Наименование	Ед. изм.	Кол-во
1018110	USYSTEMS THERMO SINGLE ТРУБА 32X2,9/140 PN6 БУХТА 200М	М	130
1018111	USYSTEMS THERMO SINGLE ТРУБА 40X3,7/175 PN6 БУХТА 200М	М	370
1018135	USYSTEMS THERMO TWIN ТРУБА 2X32X2,9/175 PN6 БУХТА 200М	М	130
1018136	USYSTEMS THERMO TWIN ТРУБА 2X40X3,7/175 PN6 БУХТА 200М	М	370
1018135	USYSTEMS THERMO TWIN ТРУБА 2X32X2,9/175 PN6 БУХТА 200М	М	130
1018136	USYSTEMS THERMO TWIN ТРУБА 2X40X3,7/175 PN6 БУХТА 200М	М	370
1018315	USYSTEMS РЕЗИНОВЫЙ КОНЦЕВОЙ УПЛОТНИТЕЛЬ SINGLE 25+28+32/140	ШТ	18
1018313	USYSTEMS РЕЗИНОВЫЙ КОНЦЕВОЙ УПЛОТНИТЕЛЬ SINGLE 32+40+50/175	ШТ	12
1018309	USYSTEMS РЕЗИНОВЫЙ КОНЦЕВОЙ УПЛОТНИТЕЛЬ TWIN 25+32+40/175	ШТ	60
1060982	USYSTEMS КОМПЛЕКТ ИЗОЛЯЦИИ ТРОЙНИКА 200/175/140	ШТ	18
1060984	USYSTEMS КОМПЛЕКТ ИЗОЛЯЦИИ СОЕДИНЕНИЯ 200/175/140	ШТ	5
1018269	USYSTEMS КОМПЛЕКТ ПРОХОДА ЧЕРЕЗ ФУНДАМЕНТ NPW 140	ШТ	9
1018268	USYSTEMS КОМПЛЕКТ ПРОХОДА ЧЕРЕЗ ФУНДАМЕНТ NPW 175/200	ШТ	27

## 4 УКАЗАНИЯ ПО МОНТАЖУ И ЭКСПЛУАТАЦИИ

4.1 Указания по монтажу приведены в руководстве по монтажу и эксплуатации.

### 4.2. Перечень особых мер безопасности при работе

4.2.1 Содержание вредных веществ в воздухе рабочей зоны не должно превышать предельно допустимых концентраций (ПДК), используемых при проектировании производственных зданий, технологических процессов, изделий, вентиляции, для контроля за качеством производственной среды и профилактики неблагоприятного воздействия на здоровье работающих.

4.2.2 Все покупные комплектующие изделия, входящие в состав труб, должны пройти испытание на безопасность, и должно быть подтверждено их соответствие (должны иметь соответствующие сертификаты).

4.2.3 Требования пожарной безопасности при эксплуатации труб - по ГОСТ 12.1.004.

4.2.4 Хранение должно осуществляться в упаковке производителя в помещениях при температуре от минус 10 до 50 °С и относительной влажности не более 80% при 25 °С, без образования конденсата.

### 4.3 Перечень особых условий эксплуатации

1. Использование изделий разрешается исключительно по прямому назначению.
2. Изделие применяется в строгом соответствии с его назначением в части рабочих параметров среды, условий эксплуатации, характеристик надёжности.

### 4.4 Транспортирование

4.4.1 Транспортируют любым видом транспорта в соответствии с правилами перевозки грузов.

4.4.2 Следует оберегать от ударов, царапин и механических нагрузок.

## **5 ГАРАНТИИ ИЗГОТОВИТЕЛЯ**

5.1 Предприятие-изготовитель гарантирует соответствие изделий требованиям комплекта конструкторской и технологической документации предприятия-изготовителя и нормативной документации.

5.2 Предприятие-изготовитель гарантирует надежность изделий при условии соблюдения потребителем правил транспортирования, хранения и эксплуатации, установленных инструкцией по эксплуатации.

5.3 Гарантийный срок 15 лет со дня продажи уполномоченным лицом, за исключением электрических компонентов греющего кабеля для трубы Supra Plus – 2 года.

5.4 Действие гарантийных обязательств прекращается:

- по истечении гарантийного срока;
- при несоблюдении потребителем условий и правил хранения, транспортирования, монтажа и эксплуатации, установленных в инструкции по эксплуатации.

5.5 Гарантия не распространяется на:

- ущерб, причиненный в результате ошибок пользователя, использованием непригодных запасных частей или другим вещественно неправильным обращением;
- ошибки, причиненные оснащением и/или деталями, которые не являются составной частью поставляемой изделий;
- ущерб, нанесенный чужому оборудованию при неправильной эксплуатации изделий;
- ущерб, причиненный самостоятельным внесением изменений в конструкцию и эксплуатационную документацию без предварительной консультации и согласования с предприятием-изготовителем.

## **6 СВЕДЕНИЯ ОБ УТИЛИЗАЦИИ И ОХРАНЕ ОКРУЖАЮЩЕЙ СРЕДЫ**

6.1 Утилизация изделий осуществляется путем передачи в специализированные пункты приема.

**7 СВИДЕТЕЛЬСТВО О ПРИЕМКЕ**

Теплоизолированные трубы  
торговой марки USYSTEMS

\_\_\_\_\_ (наименование)

\_\_\_\_\_ (артикул)

Изготовлены и приняты в соответствии с требованиями конструкторской документации USYSTEMS и признаны годными для эксплуатации.

**Представитель ОТК**

М.П. \_\_\_\_\_

(должность)

\_\_\_\_\_ (расшифровка подписи)

\_\_\_\_\_ (дата)

7.1. Изделия изготовлены и приняты в соответствии с требованиями ГОСТ Р 56730-2015 (за искл. П.7.1.), ГОСТ Р 54468-2011 (кроме п.4. таблицы 2), ГОСТ 32415-2013 (за искл. П.5.5., 7.2., 7.3.), EN15632 и единым санитарно-эпидемиологическим и гигиеническим требованиям, что подтверждено сертификатом соответствия № РОСС RU.АЖ49.Н02937 от 24.08.2022, декларацией соответствия № РОСС RU Д- RU.РА01.В.09498/24 от 11.03.2024 и свидетельством государственной регистрации № RU.01.РА.02.013.Е.002528.12.22 от 26.12.2022.